



Automatizált nagyfeszültségű sorozatvizsgálat és gépvezérlés PLC-vel 2025

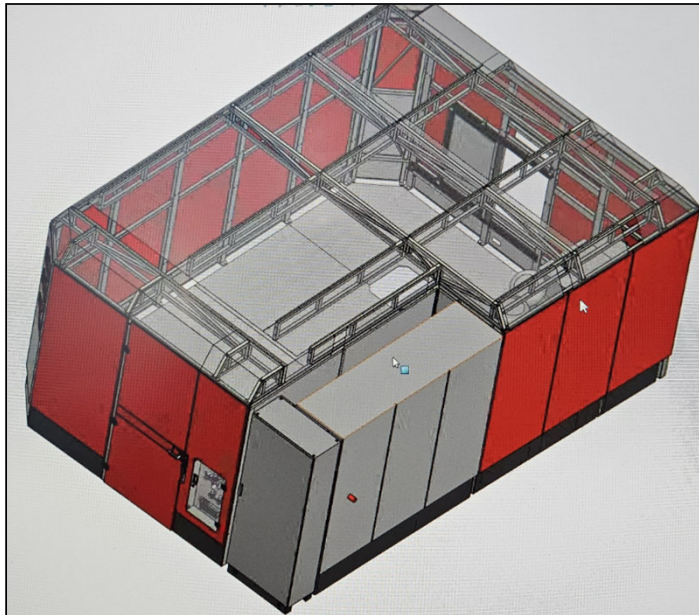
XXIII. Szigetelésdiagnosztikai Konferencia

Visegrád, 2025. 04. 02-04.

Kispál István ☎ +36 (30) 9770342
ikispal@Diagnostics.hu



Automatizált nagyfeszültségű sorozatvizsgálat és gépvezérlés PLC-vel



Több próbatárgy egyidejű és szelektív vizsgálata automatikus működtetéssel

- *A próbatárgyak automatikus mozgatása a mérőtérbe be és ki*
- *Feszültségpróba*
- *Részkisülés mérés*
- *Szivárgási áram figyelés*

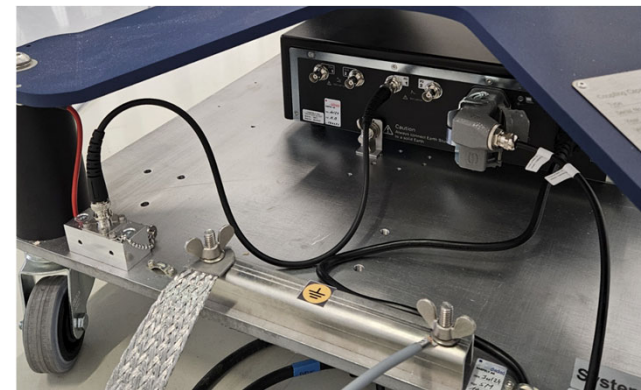




Automatizált nagyfeszültségű sorozatvizsgálat és gépvezérlés PLC-vel



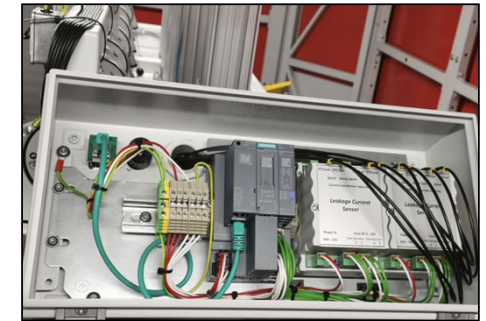
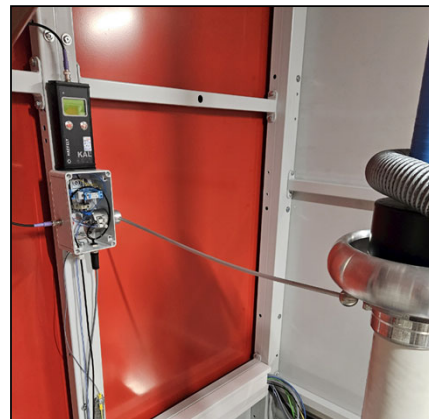
- 100kV próbaberendezés (Haefely ACS100 berendezés)
- Részkisülés mérés (Haefely DDX 9161 műszer)
- Feszültségpróba
- Automatikus PD kalibráció





Automatizált nagyfeszültségű sorozatvizsgálat és gépvezérlés PLC-vel

- Vezérlés: Siemens PLC és HMI eszközökkel
- Pneumatikus működtetés
- Frekvenciaváltós motoros hajtások
- Galvanikusan leválasztott szivárgási áram mérés (1mA-tól)
- Szelektíven működtethető nagyfeszültségű kapcsolók
- Automatikus PD kalibráció





diagnostics ★ Aktiválva
End of Line Test Area

▲ S1
▲ S2
▲ HV
🔑
FW: 1,00
SW: 1,01

🔌 Üzem mód
Normál üzem

Operátor
LLAdmin

 Akt. procedúra
 (3) EST6-MIB1

Tálca
📄
 Rendszeridő
 2025. 03. 05. 17:17:24

ACK

Feltételek

▲ S1
MK0
MK1
MK2
MK3
MK4
MK5
Pályaszinkron
Rot-Konv
Ajtó
Levegő
Föld
Nyomó
Tesztk.

Operator/Teszt kidokkolás

Operator/Teszt bedokkolás

Forgatás A->B

Forgatás B->A

Föld be

Föld ki

Prés le

Prés fel

Részletes vezérlés

Tesztkarok

Tesztkar 1

Tesztkar 2

Tesztkar 3

Tesztkar 4

Tesztkar 5

Tesztkar 6

Tesztkar 7

Tesztkar 8

Feltételek
▲ S1
▲ S2
▲ HV

Mód
Föld
MozK
MozR

Felh
Kalib.

Vezérlés

Reset
Lámpa Eng/Tilt

HV Ready
HV ON
HV OFF

Célfeszültség 0,0 kV

Kód trig
Eng/Tilt
0.050
Kam. trig
0.050

Státuszok

Stabilizálva

Feszültség 0,006 kV

Áram 0,001 A

Töltés 3,713 pC

Kamera kód

K1
K2
K3
K4
K5
K6
K7
K8

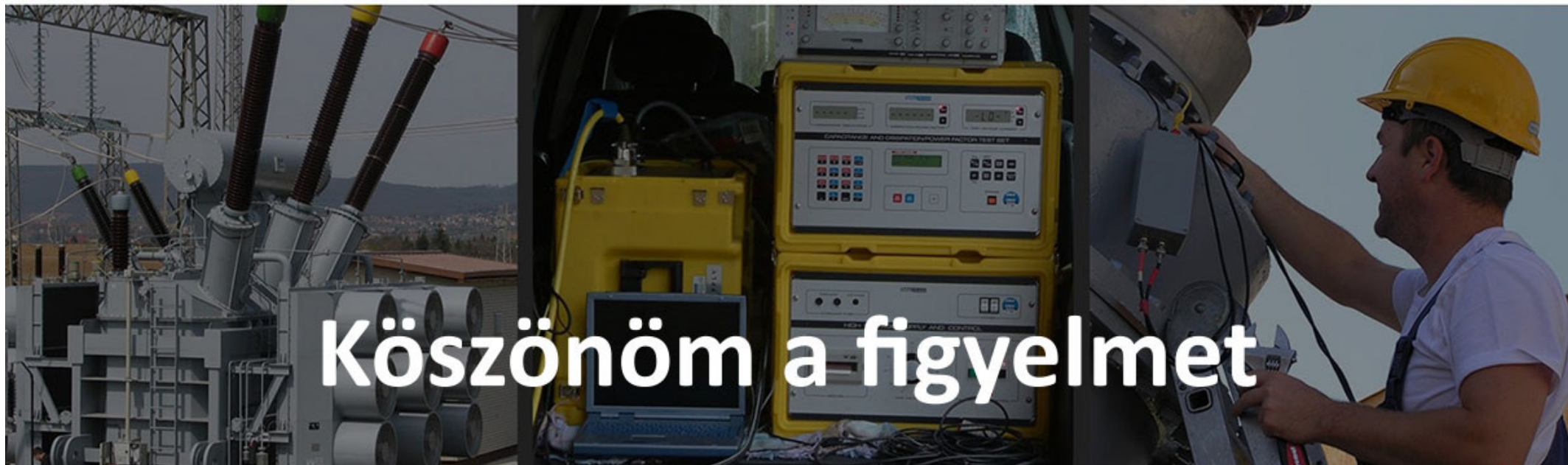
Kijelentkezés
Nyelv



Nagyfeszültségű próbaterem biztonsági felügyelete



- A biztonsági elemeket (Vészgombok, ajtó érzékelők, ajtózár, jelzőlámpák) biztonsági vezérlő kezeli.
- A kezelői felügyeletet Siemens PLC és HMI biztosítja
- A biztonsági rendszer kimenetei engedélyezik/tiltják a nagyfeszültségű berendezéseket
- A kezelői beléptetést is a rendszer végzi
- Ajtók elektromos zárása
- A nagyfeszültségű berendezések állapotjelzésének fogadása és a helyi jelzőlámpák kezelése



Köszönöm a figyelmet

Diagnostics Kft.

H-1161 Budapest, Kossuth u. 83.

Tel: +36-1-341-8614

Mob:+36-30-977-0342

Adószám: 12959509-2-42

A CÉG RÖVID TÖRTÉNETE:



KERESÉS

LEGUTÓBBI