



Mérőkocsik

19xx ---- 2026

XXIV. Szigetelésdiagnosztikai Konferencia

Balatonkenese, 2026. 03. 25-27.

*Ősi mérőkocsi
Kb. az 50-es
évekből
(1963-ban már
nem volt meg)*



***1963-ban létrejött
az MVM Tröszt***

***Az OTUSZ első
mérőkocsija
(kb. 1980-ig)***



***OTUSZ nagyfeszültségű
mérőkocsi***

(kb. 1974 - 1988)

250kVac

+

***3 fokozatú egyen
kaszád***

***Max. 600kVdc
próbafeszültség a 400kV
SF6 berendezések
feszültségpróbájához***







OTUSZ (American HV Systems) 600kV rezonanciás mérőkocsi (1988)



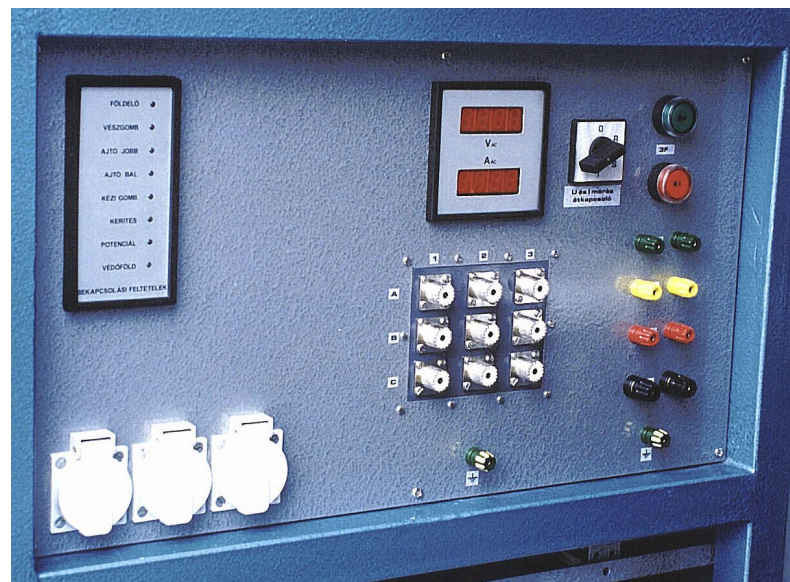


OTUSZ
Seba Dynatron
100kV mérőkocsi
(1989)



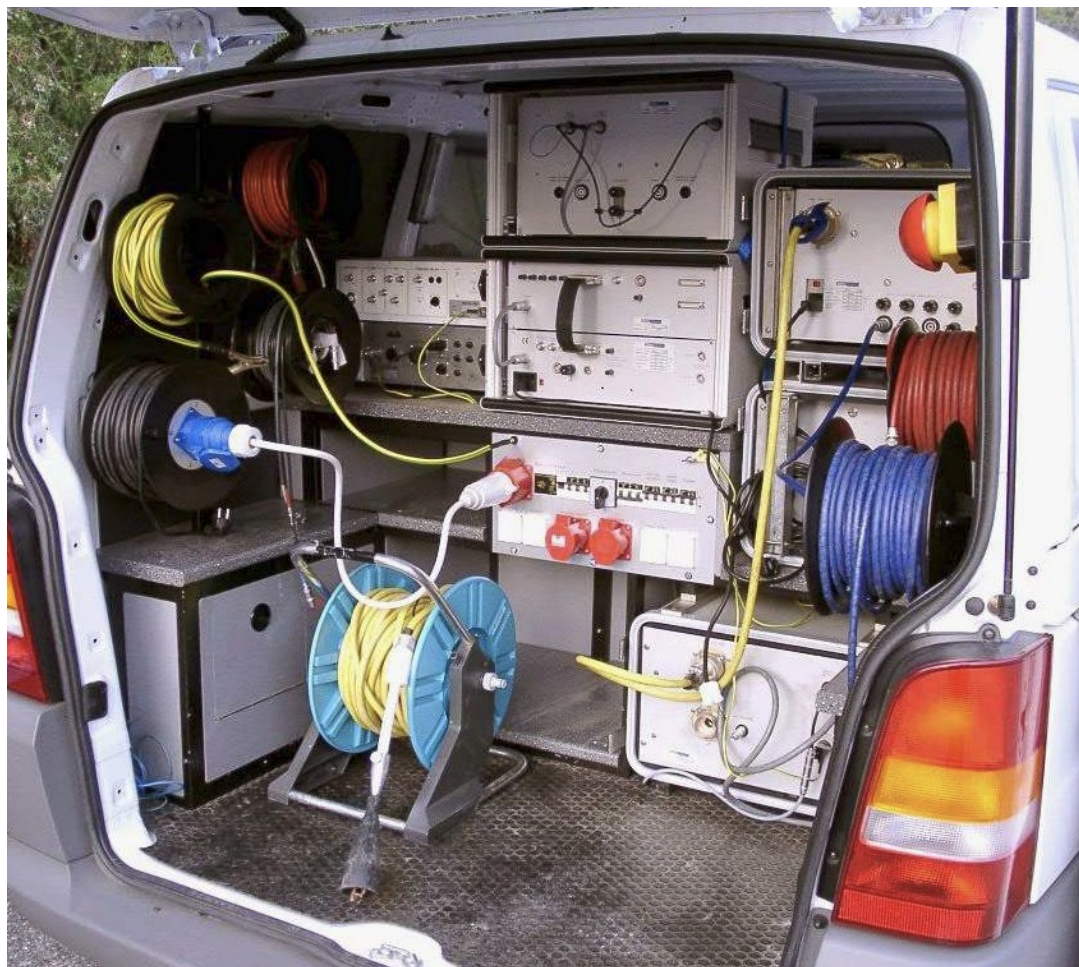


ÉDÁSZ 100kV mérőkocsi (1997 - 2021)





ELMŰ transzformátor diagnosztikai mérőkocsi (2002 - 2010)





ÉDÁSZ OWTS mérőkocsi (2003 - 2017)



**TITÁSZ 100kV mérőkocsi
(2004 - 2022)**



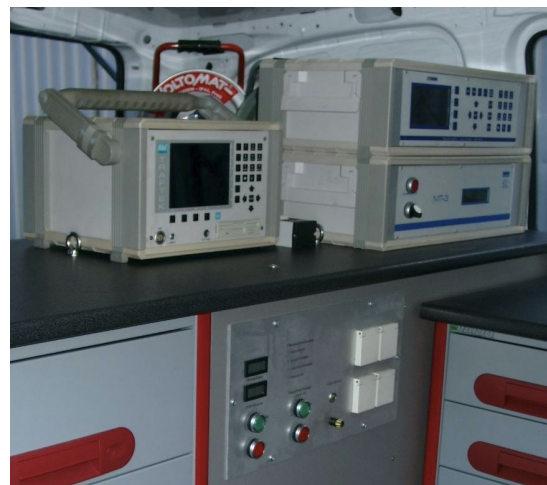


DÉDÁSZ OWTS mérőkocsi (2006 - 2018)





ELMŰ transzformátor diagnosztikai mérőkocsi (2010 - 2020)



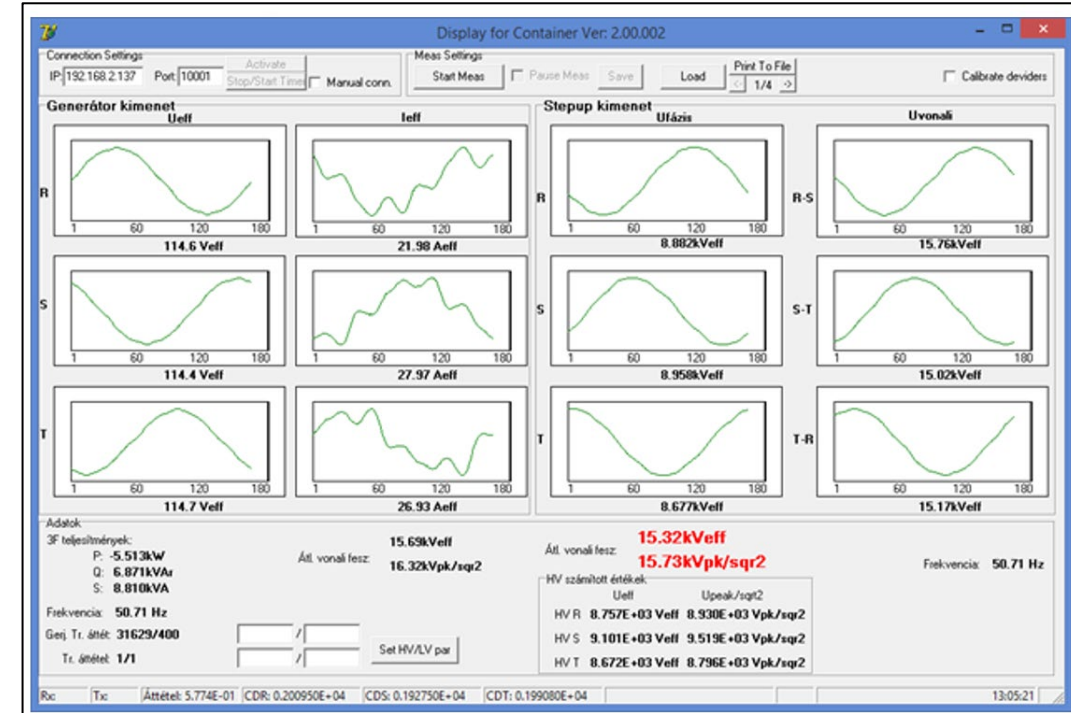


DÉDÁSZ 100kV-os mérőkocsi (2014 - 2026)





Transzformátor gerjesztő aggregát (2006) (2008-tól konténerben)





100kV-os mérő utánfutó (2014)

*100kV transzformátor és mérő
kondenzátor*

0...100kV 50Hz kimenet

Max. 100mA kimenő áram





24kV-os gerjesztő utánfutó (2015)

Új 24kV-os utánfutó generátor mérésekhez

0...24kV 50Hz kimenet

40H párhuzamos kompenzáló tekercs

Max. 600nF terhelő kapacitás táplálása





MAVIR 600kV-os mérőkocsi (2017)





FAM mérőkocsi 100kV (2017)





E.ON ÉDÁSZ TDS NT mérőkocsi (2017 / 2025)





ELMŰ transzformátor diagnosztikai mérőkocsi (2020)





**ELMŰ transzformátor
diagnosztikai mérőkocsi (2020)**





ÉMÁSZ 100kV-os utánfutó (2021)





ÉMÁSZ 100kV-os utánfutó (2021)





ÉMÁSZ transzformátor diagnosztikai mérőkocsi (2021)





ÉMÁSZ transzformátor diagnosztikai mérőkocsi (2021)





E.ON ÉDÁSZ 100kV-os mérőkocsi (2021)





E.ON ÉDÁSZ 100kV-os mérőkocsi (2021)





Opus TITÁSZ 100kV mérőkocsi (2022)





E.ON 100kV utánfutó PLC vezérléssel (2023)





MAVIR 100kV mérőkocsi (2025)



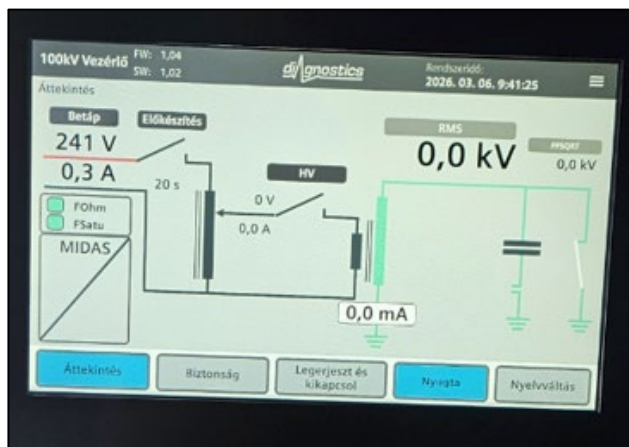


E.ON DÉDÁSZ 100kV-os mérőkocsi (2025)





E.ON DÉDÁSZ 100kV-os mérőkocsi (2025)





Mérőkocsi beépítések 1997-től (Új és már nem működő kocsik)

Megnevezés	Felhasználás/ mérések	Felhasználó	Év	Rendszám	Jármű típus
100kV diagnosztikai mérőkocsi	Transzformátor, Túlfeszültség korlátozó, tg delta mérés, Feszültségpróbák	ÉDÁSZ	1997 - 2021	GHL 152	Peugeot Boxer
100kV diagnosztikai utánfutó	100kVac mobil feszültségforrás	Diagnostics	2000 - 2014	XPC 920	Stema utánfutó
Transzformátor diagnosztikai mérőkocsi	Transzformátor mérések (100kV feszültségforrás nélkül)	ELMÚ	2001 - 2010	HLV 395	Mercedes VITO
OWTS kábeldiagnosztikai mérőkocsi	OWTS közepfeszültségű kábelmérés	E.ON ÉDÁSZ	2003 - 2017	HKR 182	Peugeot Expert
100kV diagnosztikai mérőkocsi	Transzformátor, Túlfeszültség korlátozó, tg delta mérés, Feszültségpróbák	E.ON TITÁSZ	2004 - 2022	IYA 526	VW LT 35
24kV diagnosztikai utánfutó	24kVac mobil feszültségforrás generátor mérésekhez	Diagnostics	2004 - 2015	XTN 808	Stema utánfutó
OWTS kábeldiagnosztikai mérőkocsi	Közepfeszültségű kábelmérés OWTS	E.ON DÉDÁSZ	2006 - 2017	JWS 849	VW LT 35
Transzformátor diagnosztikai mérőkocsi	Transzformátor mérések (100kV feszültségforrás nélkül)	ELMÚ	2010 - 2020		Mercedes VITO
100kV diagnosztikai mérőkocsi	Transzformátor, Túlfeszültség korlátozó, Részkisülés mérés, Feszültségpróbák	E.ON DÉDÁSZ	2014 - 2026	MNF 712	FIAT Ducato
FAM eszközök mérőkocsi 100kV	FAM eszközök helyszíni vizsgálata	Mádi és Társa	2013 - 2017	MCH 907	Peugeot Boxer



Megnevezés	Felhasználás/ mérések	Felhasználó	Év	Rendszám	Jármű típus
100kV diagnosztikai utánfutó	100kVac mobil feszültségforrás	Diagnostics	2014 -	XYP 998	Westfalia utánfutó
24kV diagnosztikai utánfutó	24kVac mobil feszültségforrás generátor mérésekhez	Diagnostics	2015 -	XYP 997	Westfalia utánfutó
600kV rezonanciás pótkocsi	SF6 kapcsolóberendezések helyszíni feszültségpróbája	MAVIR	2017 -	WCE 287	Baranyai egyedi pótkocsi
FAM eszközök mérőkocsi 100kV	FAM eszközök helyszíni vizsgálata	Mádi és Társa	2017 -		Ford Transit
Kábel diagnosztikai mérőkocsi	TDS-NT, VLF Sinus részkiülés és VLF mérések	E.ON ÉDÁSZ	2018 -	PHT 837	Mercedes Sprinter
Transzformátor diagnosztikai mérőkocsi	Transzformátor mérések (100kV feszültségforrás nélkül)	ELMŰ	2020 -	RTU 864	Mercedes Sprinter
100kV diagnosztikai mérőkocsi	Transzformátor, Túlfeszültség korlátozó, Részkiülés mérés, Feszültségpróbák	E.ON ÉDÁSZ	2021 -	SCD 764	Ford Transit
100kV diagnosztikai utánfutó	100kVac mobil feszültségforrás	ÉMÁSZ	2021 -	WFL 244	Egyedi gyártású utánfutó
Transzformátor diagnosztikai mérőkocsi	Transzformátor mérések (100kV feszültségforrás nélkül)	ÉMÁSZ	2021 -	SPP 317	Mercedes Sprinter
100kV diagnosztikai mérőkocsi	Transzformátor, Túlfeszültség korlátozó, tg delta mérés, Feszültségpróbák	OPUS TITÁSZ	2022 -	TAL 445	Ford Transit
Transzformátor diagnosztikai mérőkocsi	Transzformátor mérések (100kV feszültségforrás nélkül)	E.ON ÉDÁSZ	2022 -	SZG 141	Ford Transit
100kV diagnosztikai utánfutó	100kVac mobil feszültségforrás	E.ON ÉDÁSZ	2023 -	AA KX 124	Trailer Europe TEF utánfutó
100kV utánfutó vezérlés	100kVac mobil feszültségforrás	ELMŰ	2024 -		meglevő utánfutó
100kV diagnosztikai mérőkocsi	Transzformátor, Túlfeszültség korlátozó mérés, Feszültségpróbák	MAVIR	2025 -	AA LL 970	Ford Transit
100kV diagnosztikai mérőkocsi	Transzformátor, Túlfeszültség korlátozó, Részkiülés mérés, Feszültségpróbák	E.ON DÉDÁSZ	2025 -	AO AP 802	Mercedes Sprinter



Köszönöm a figyelmet

Diagnostics Kft.

H-1161 Budapest, Kossuth u. 83.

Tel: +36-1-341-8614

Mob:+36-30-977-0342

Adószám: 12959509-2-42

A CÉG RÖVID TÖRTÉNETE:



KERESÉS

LEGUTÓBBI