

Rejtett kockázatok alállomásokban

Átvezető mérőpont hiba
Akkumulátor telep esettanulmány
Egyéb érdekességek
2026.

Huber Ferenc

XXIV. Szigetelésdiagnosztikai konferencia
Balatonkenese, 2026 március 25-27.



132 kV-os átvezető szigetelők mérőpont problémák

Tavalyi bemutató folytatása





Legutóbbi mérés 2021

A tg delta mérő bekötése			Mért kapacitás	C [nF]	tgδ [10 ⁴]
HV	C _x „A”	Mérési mód			
N oldal (U _m =10kV)	M _U	UST A	C _{atv} A fázis	0.32099	0.00391
	M _V	UST A	C _{atv} B fázis	0.31773	0.00338
	M _W	UST A	C _{atv} C fázis	0.32496	0.00399
N oldal (U _m =10kV)	K oldal	UST A	C _{HL}	8.4258	0.00228
		GST A+B	C _{HL} +C _{HG}	12.678	0.00215
		GSTg A+B	C _{HG}	4.2518	0.00194

A transzformátort 2022-ben átfestették





Mérés 2021

A tg delta mérő bekötése			Mért kapacitás	C [nF]	tgδ [10 ⁴]
HV	C _{x „A”}	Mérési mód			
N oldal (Um=12kV)	M _U	UST A	C _{atv} A fázis	0.32099	0.00391
	M _V	UST A	C _{atv} B fázis	0.31773	0.00338
	M _W	UST A	C _{atv} C fázis	0.32496	0.00399
N oldal (Um=12kV)	K oldal	UST A	C _{HL}	8.4258	0.00228
		GST A+B	C _{HL} +C _{HG}	12.678	0.00215
		GSTg A+B	C _{HG}	4.2518	0.00194

Mérés 2024

A tg delta mérő bekötése			Mért kapacitás	C [nF]	tgδ [10 ⁴]
HV	C _{x „A”}	Mérési mód			
N oldal (Um = 12 kV)	M _U	UST A	C _{atv} A fázis		
	M _V	UST A	C _{atv} B fázis		
	M _W	UST A	C _{atv} C fázis		
N oldal (Um = 12 kV)	K oldal	UST A	C _{HL}	8.4330	0.00242
		GST A + B	C _{HL} + C _{HG}	12.642	0.00686
		GSTg A + B	C _{HG}	4.2228	0.0191



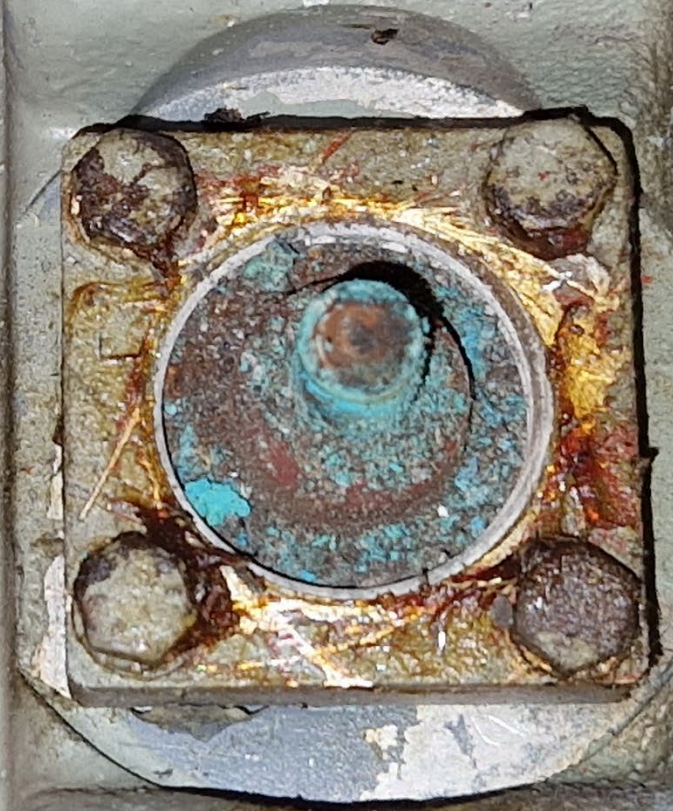




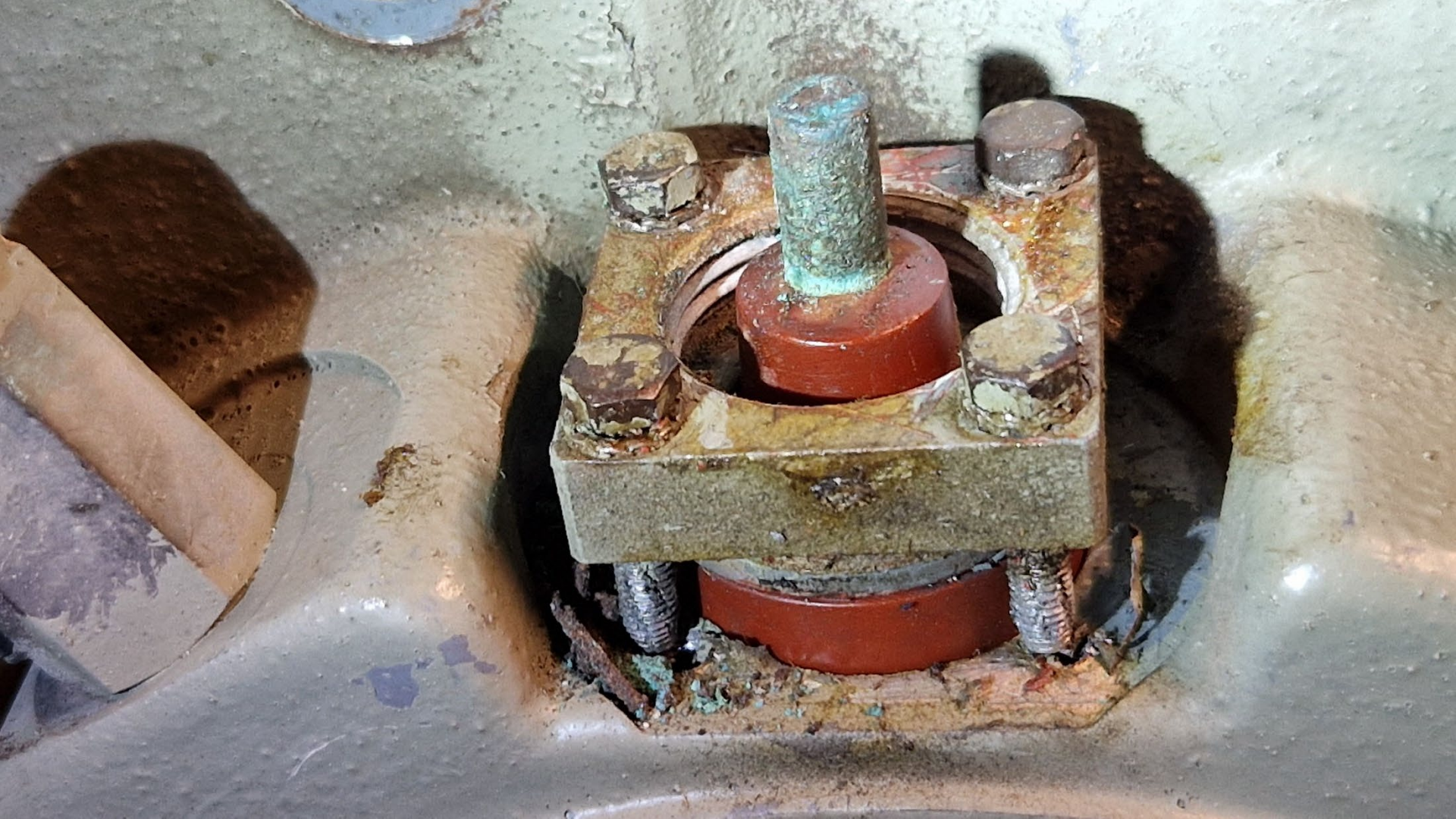


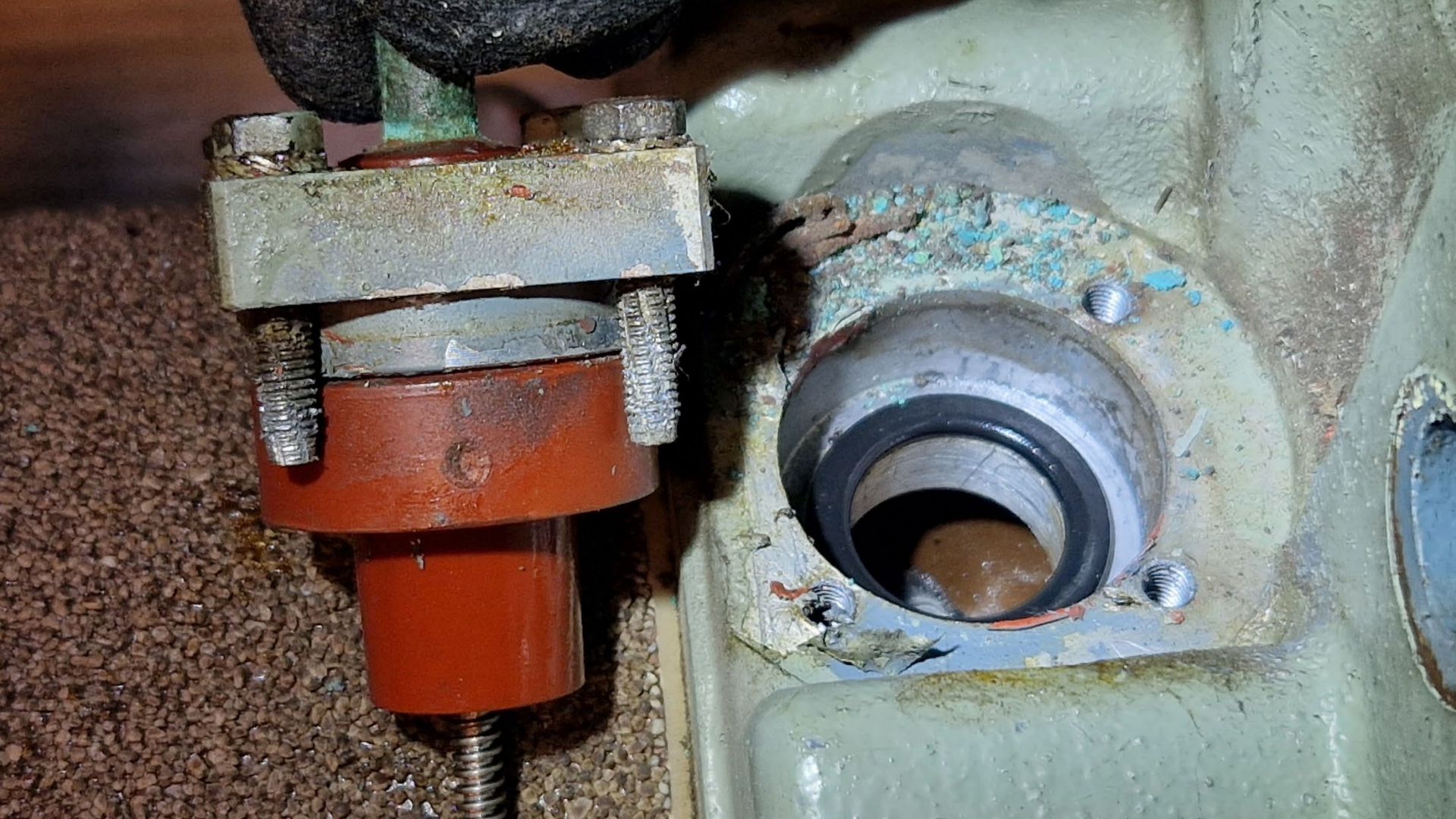












**Amikor jól jön egy kis szerencse 😊
meleg miatt meghiúsult mérés következménye**



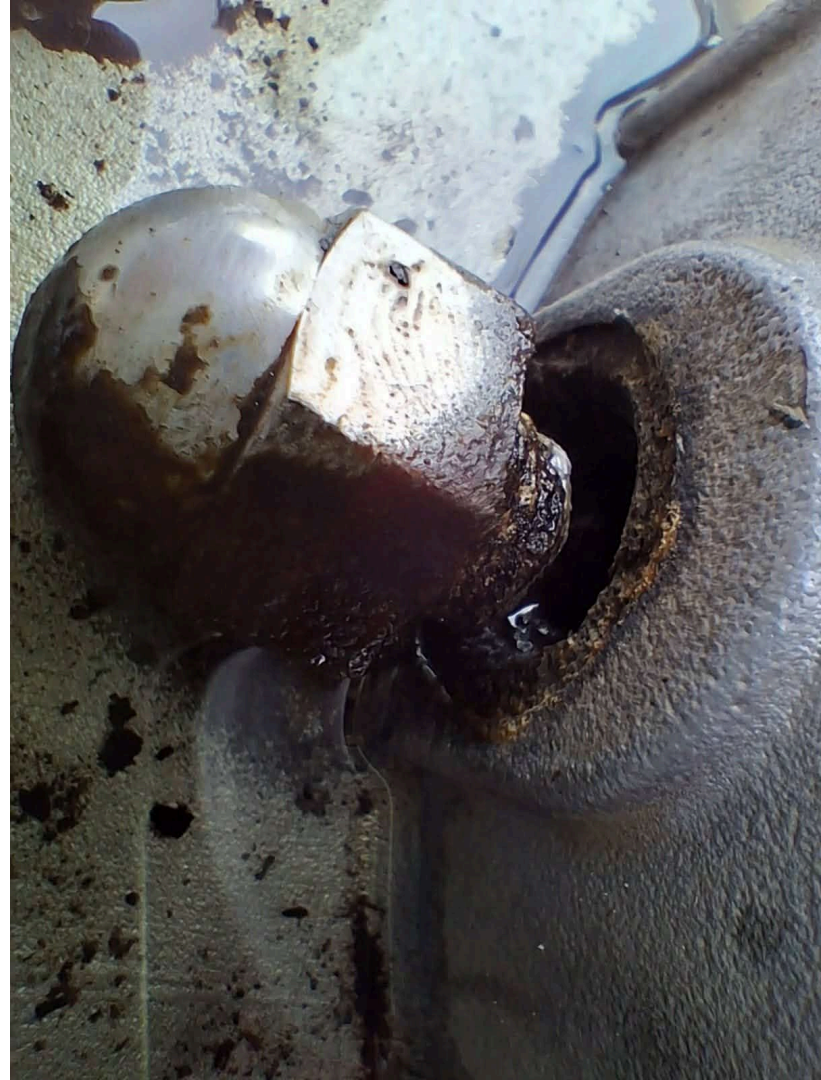
Ismét egy fontos tényező! Összeszokottság!





Amikor jól jön egy kis szerencse 😊







És amikor már a szerencse sem segít... ☹️



2025-11-06 08:49:57





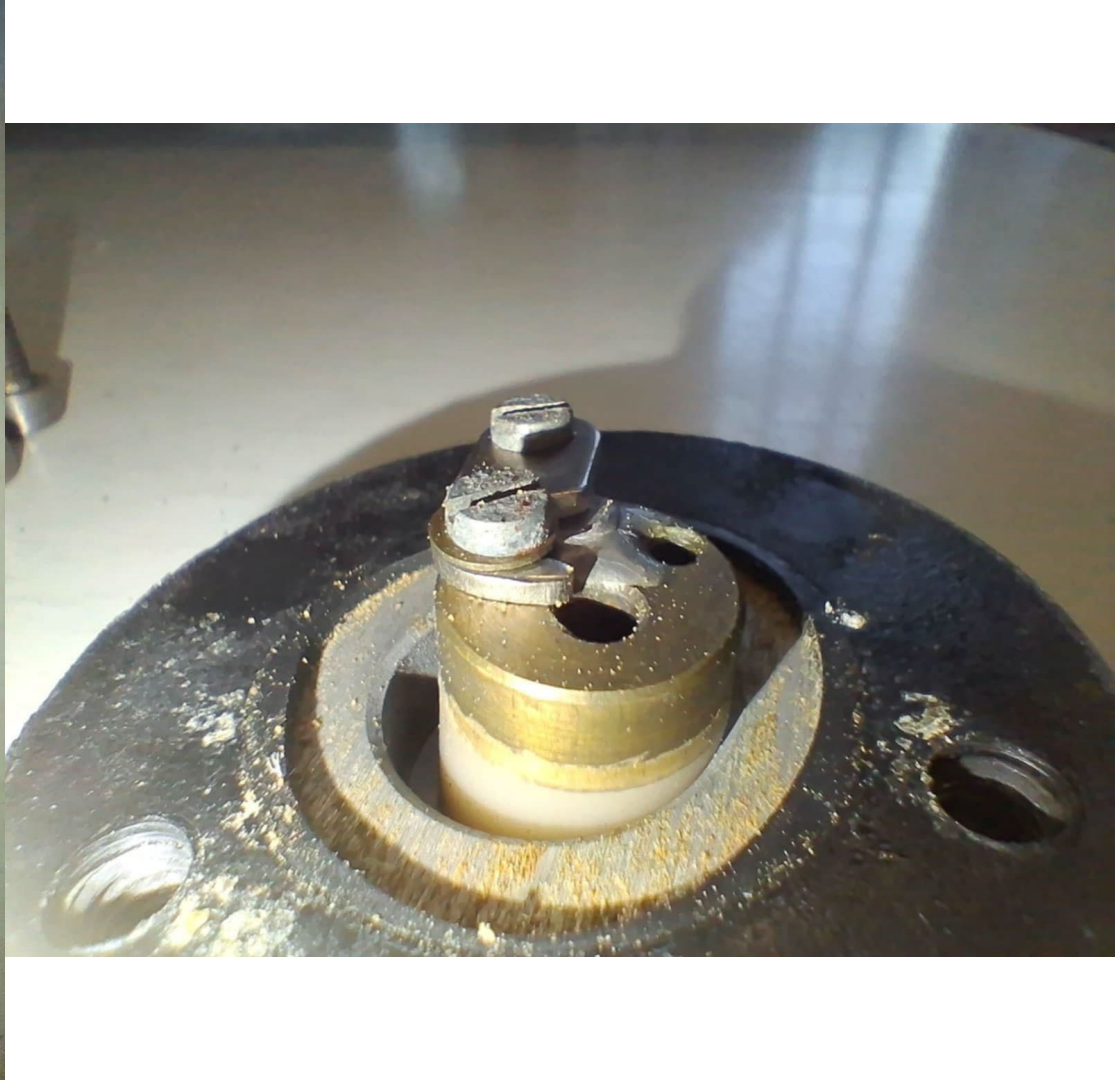












Akkumulátor telep esettanulmány

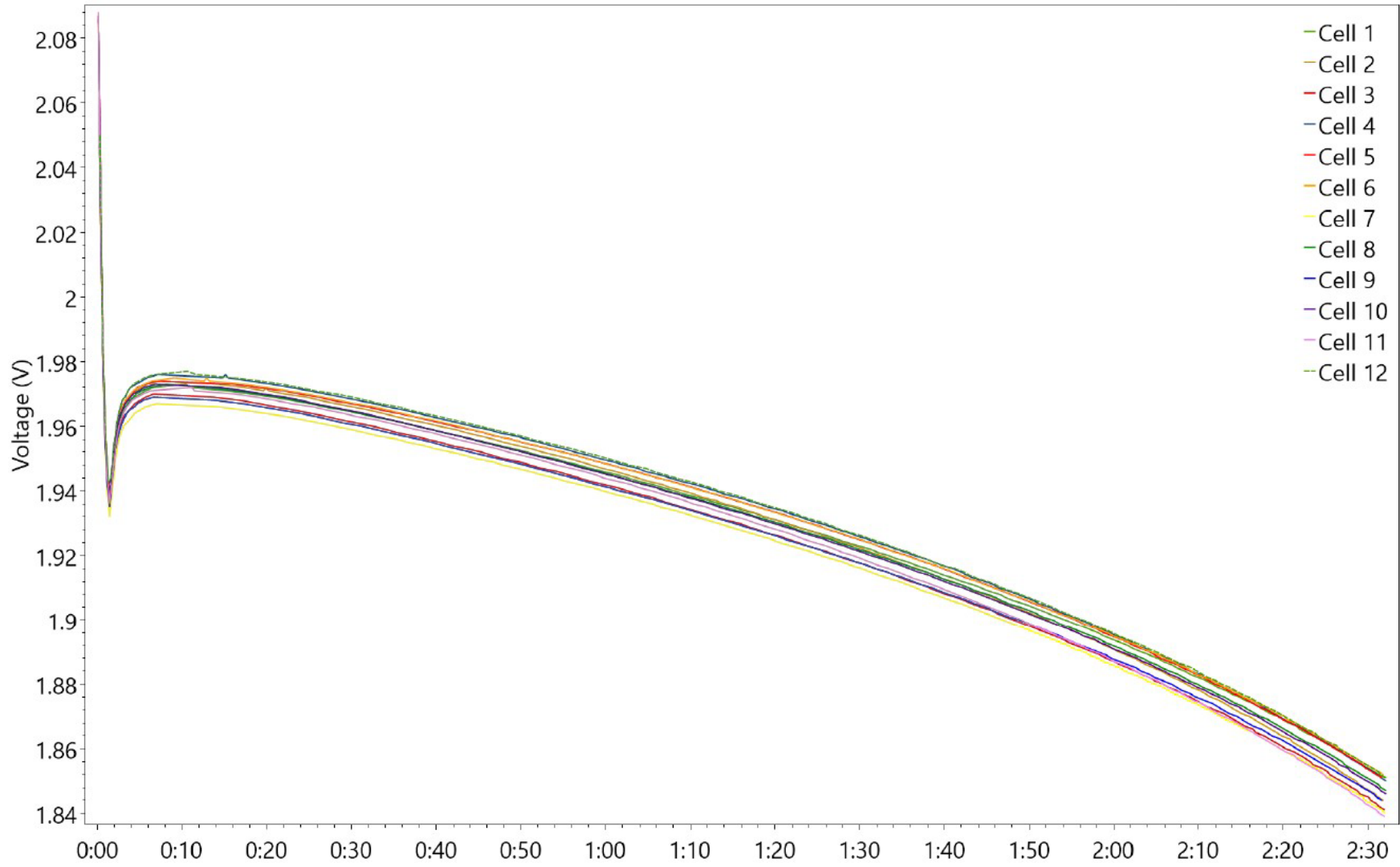


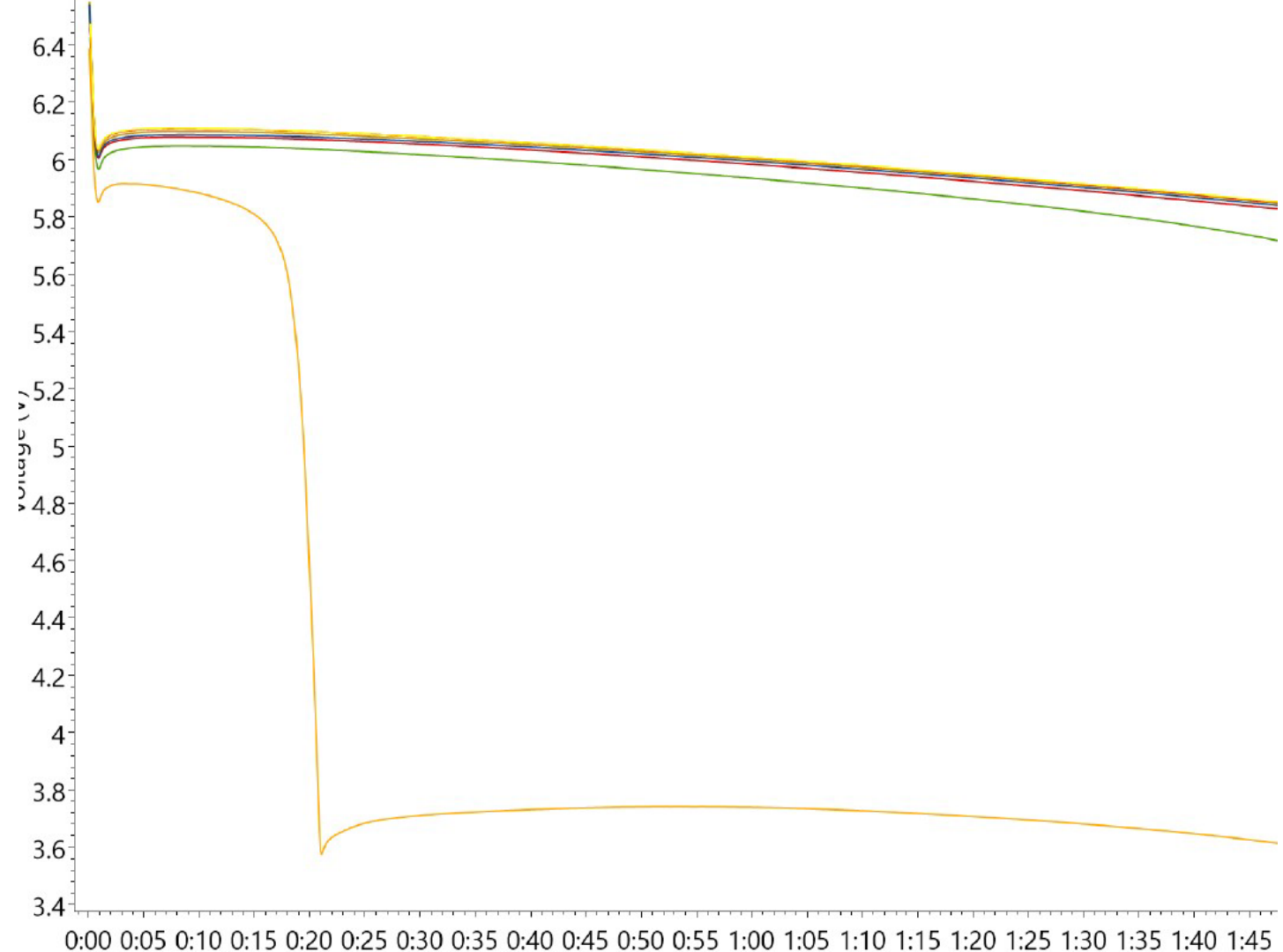


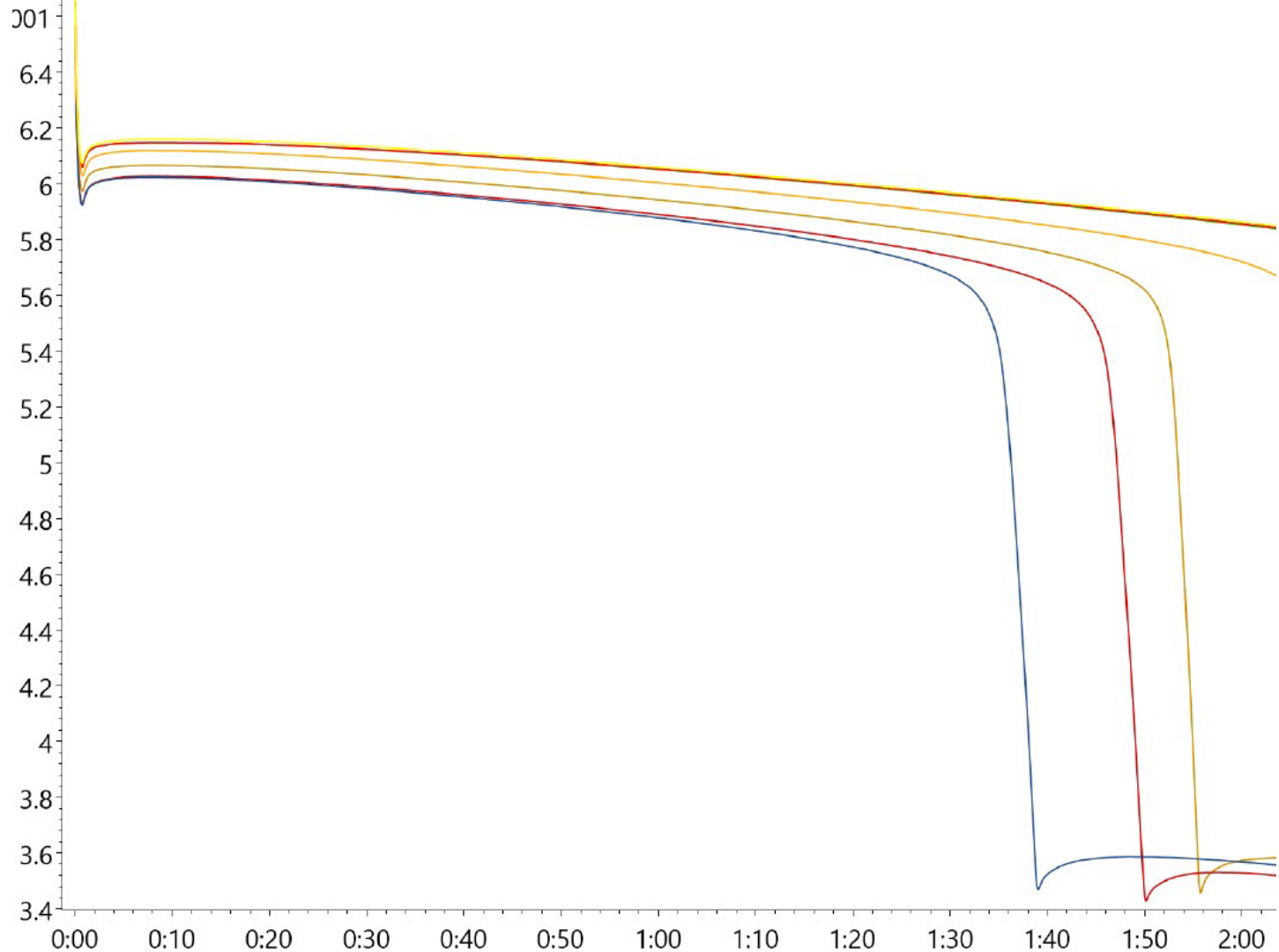


2 TELEP

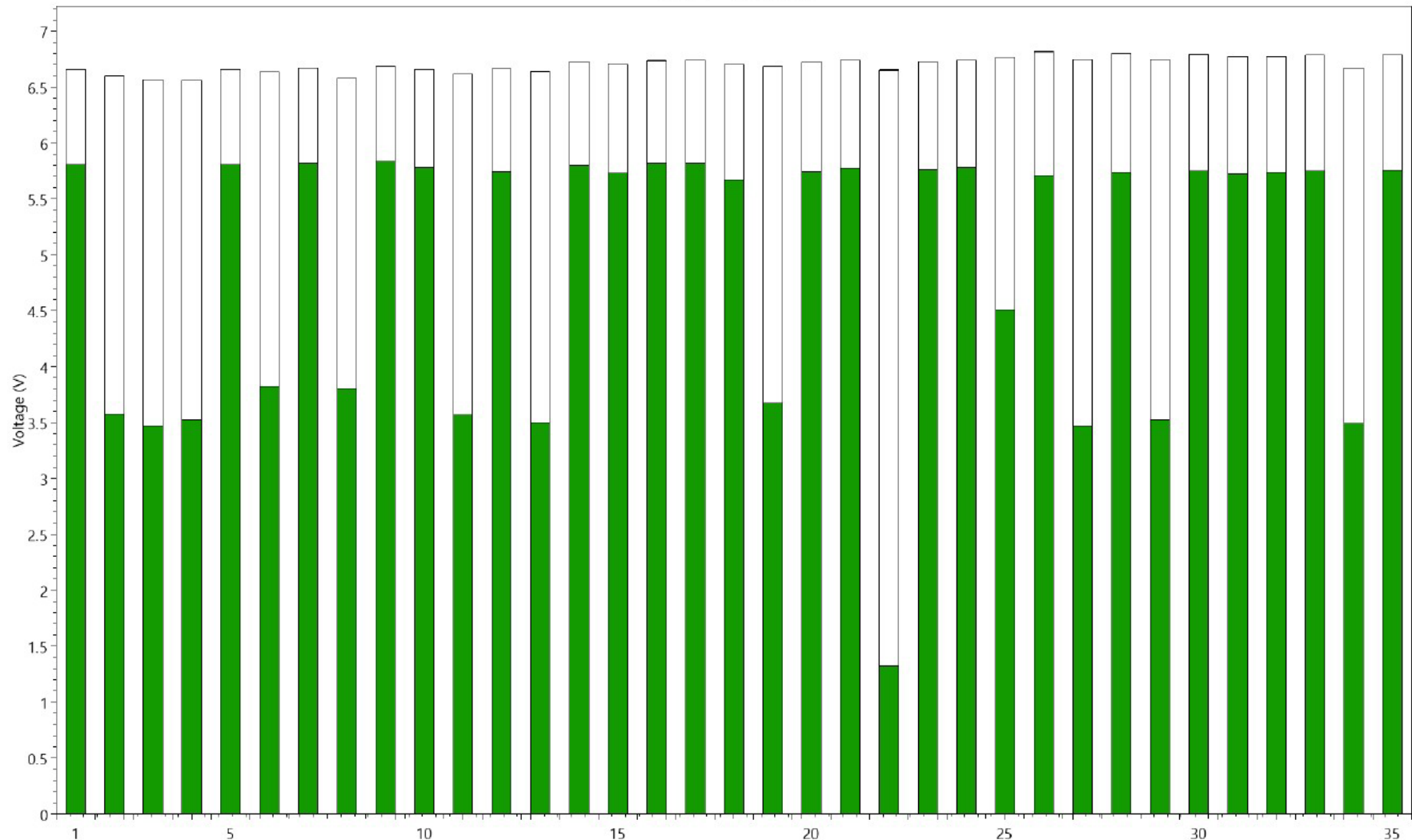


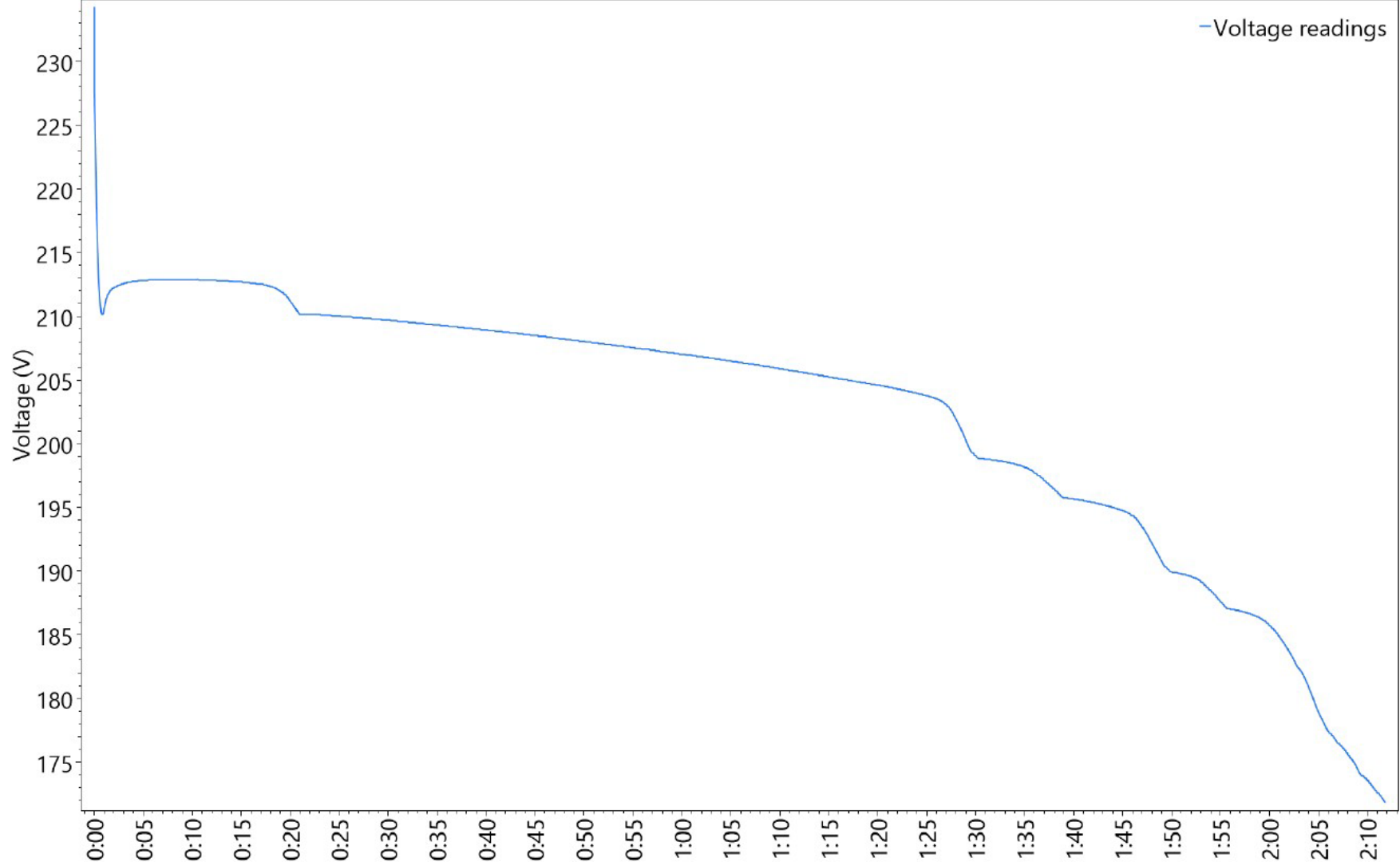




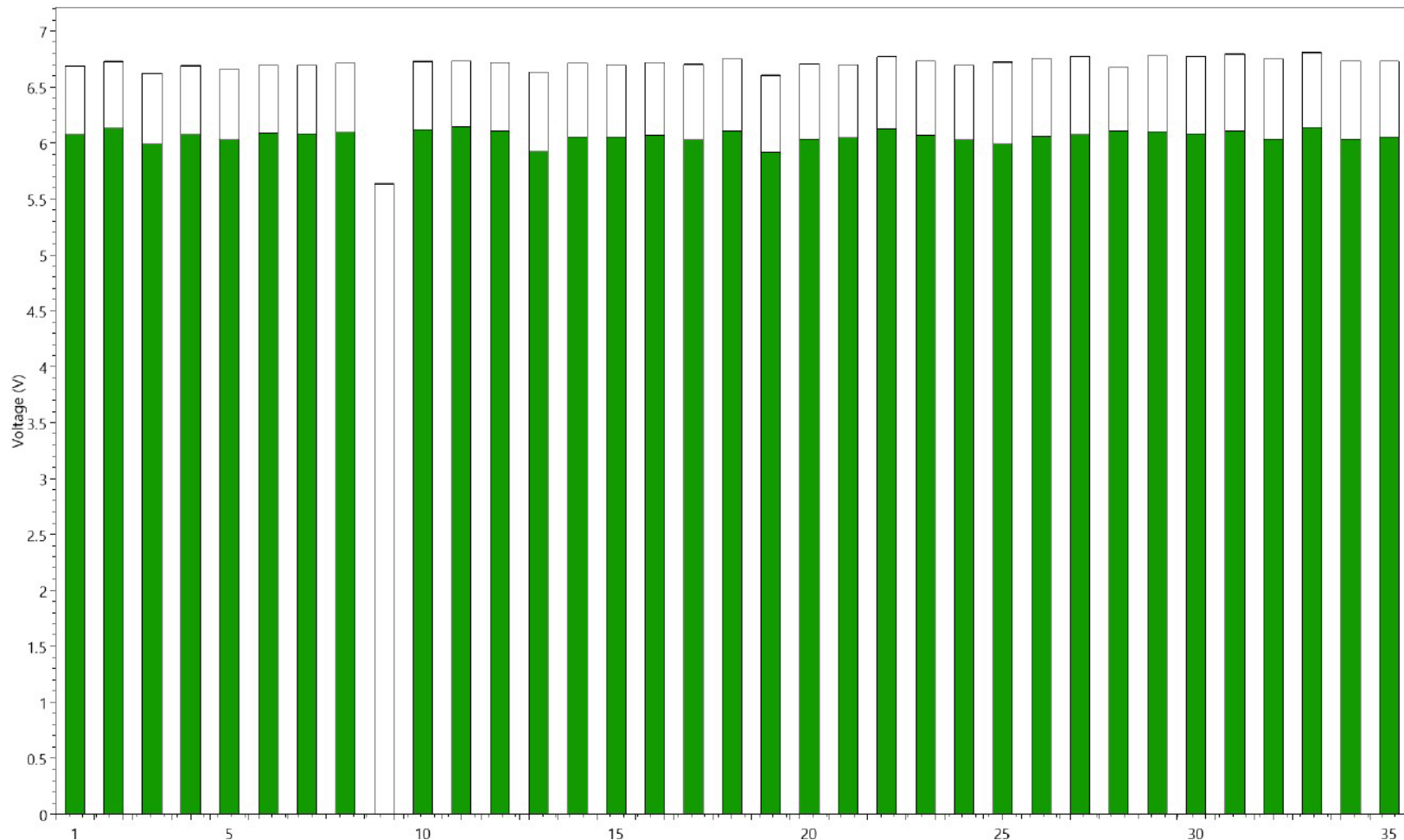


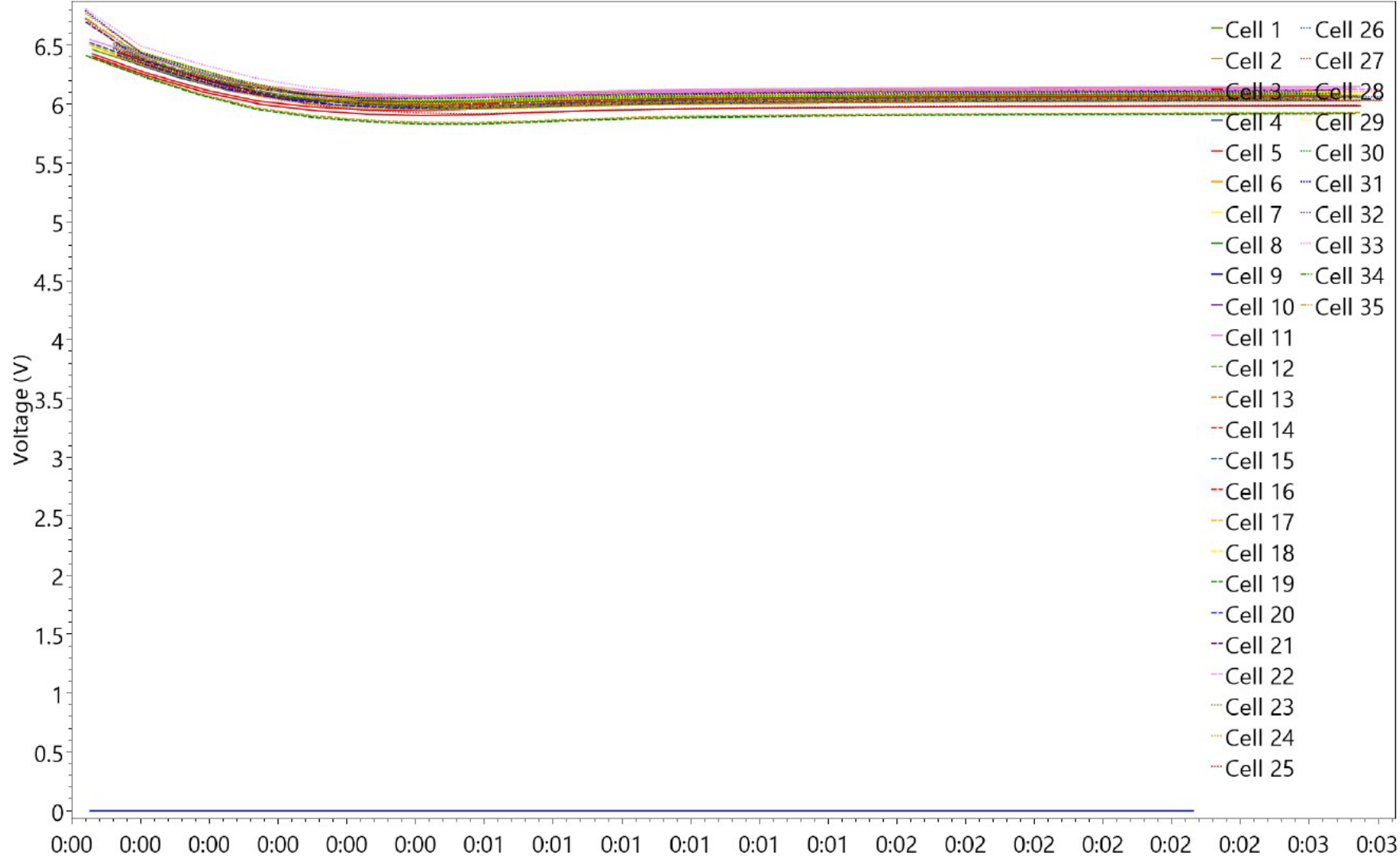
Cell 1 - Cell 35

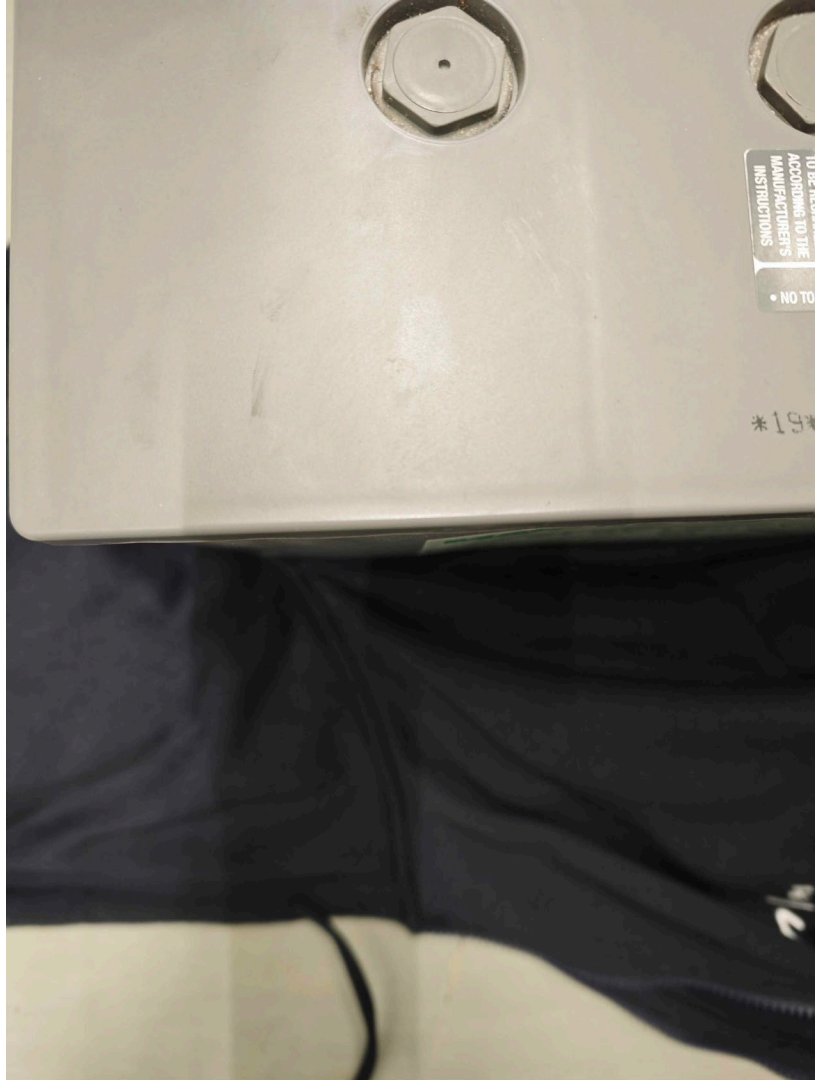


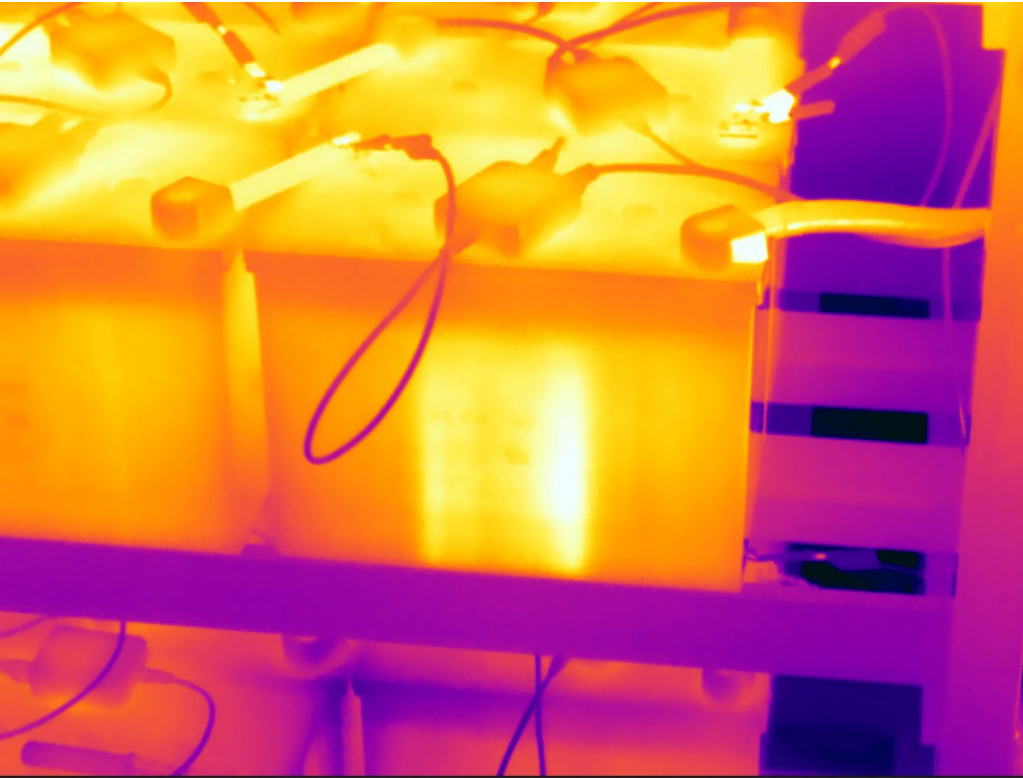


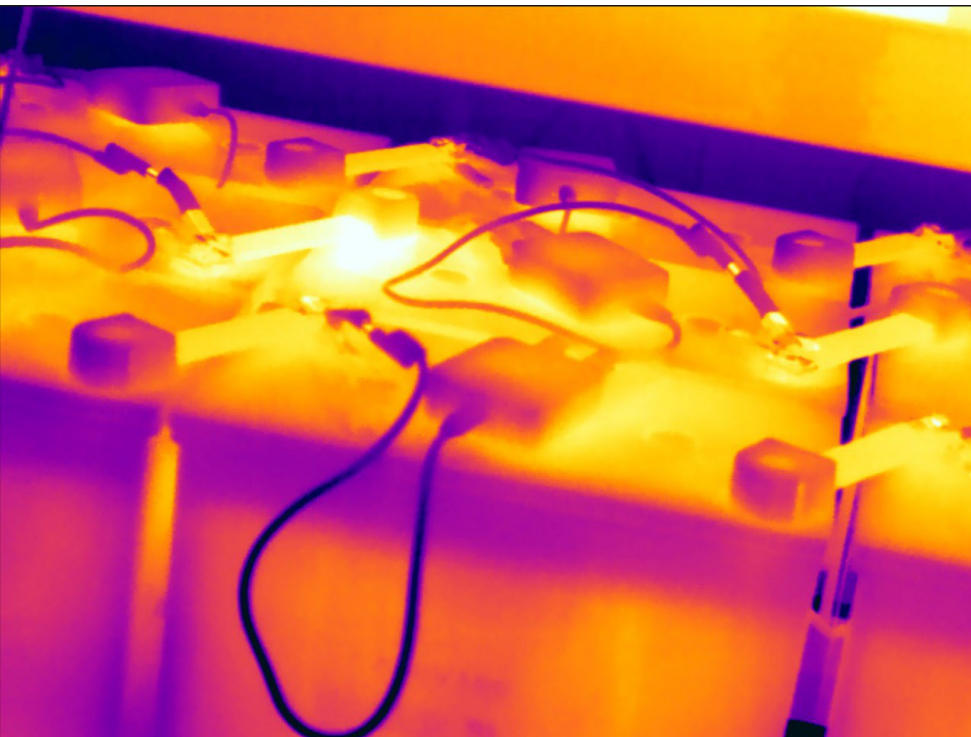
Amikor a rejtett kockázat hirtelen kibukik...



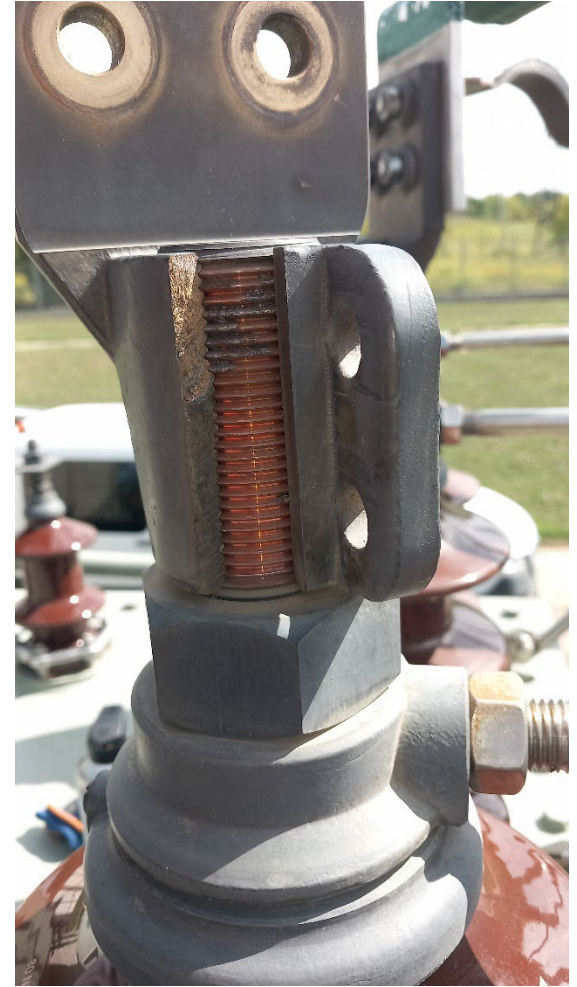




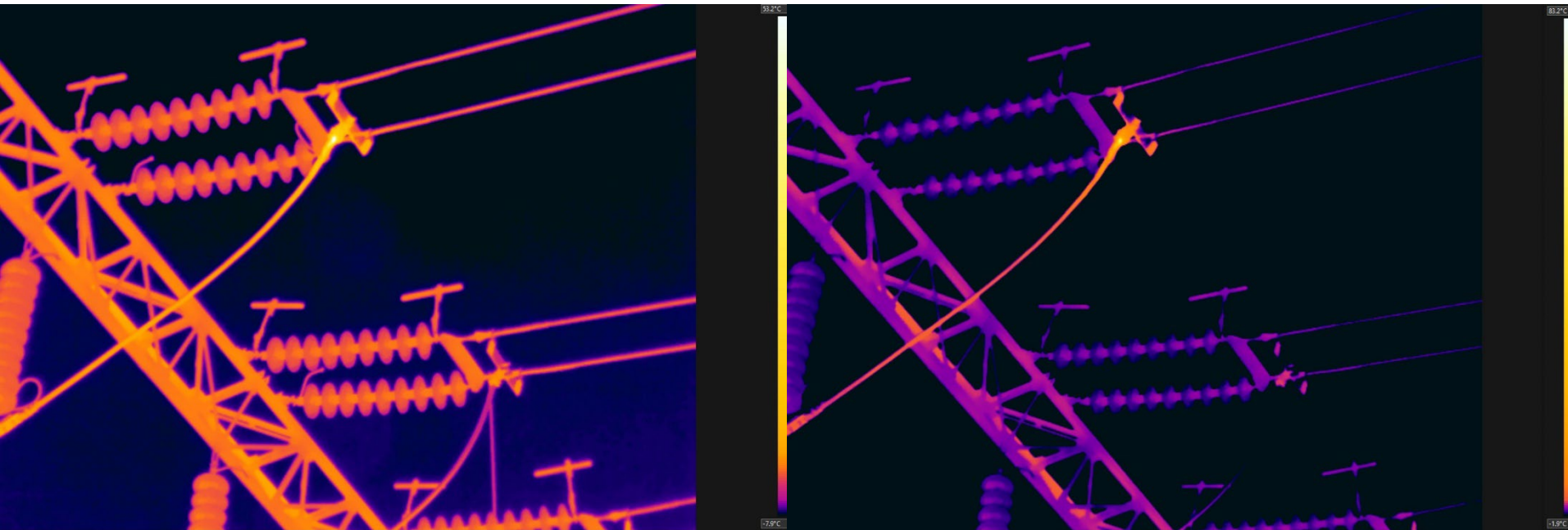




További rejtett kockázatok

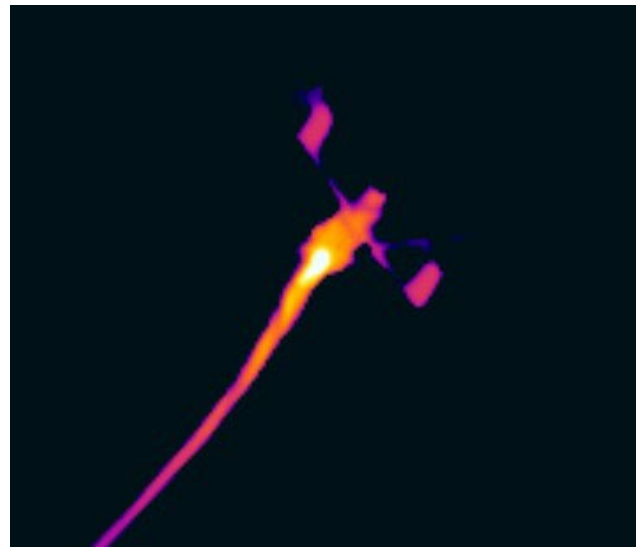
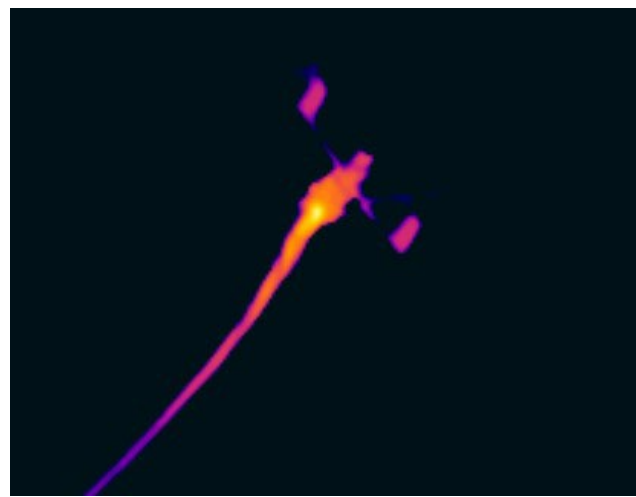


További rejtett kockázatok



L1: 69.2 °C L2: 1.2 °C L3: 0.8 °C

Terhelőáram: 300A









További rejtett kockázatok

NA2XS(F)2Y kábel



Köszönöm a figyelmet!

Huber Ferenc
ferenc.huber@eon-hungaria.com

e-on